

№ на схеме	Код	Наименование детали	Характеристика	К-во, шт./изд.
1	00.02.03.01.50	Винт	5x80	4
2	52.03.01.01.00	Шпиндель		1
3	00.02.99.01.10	Кольцо стопорное	A36	1
4	52.03.00.03.00	Шайба		1
5	52.03.00.04.00	Сальник		2
6	52.03.00.05.00	Корпус сальника		2
7	00.01.01.01.17	Подшипник шариковый	6002RS	1
8	52.03.00.01.00	Корпус редуктора		1
9	00.02.04.01.02	Винт	M4x12	1
10	00.02.02.01.04	Шайба гроверная	4	1
11	52.03.04.01.00	Ручка		1
12	52.03.04.02.00	Пружина	D5; L10	2
13	00.02.10.06.00	Шарик	5	2
14	52.03.04.03.00	Кольцо уплотнительное	2x12	1
15	52.03.04.04.00	Кривошип		1
16	00.02.99.02.10	Кольцо стопорное	B15	1
17	52.03.01.02.00	Блок шестерён	Z41/Z49	1
18	00.01.02.01.03	Подшипник роликовый	HK0810	1
19	00.01.02.01.02	Подшипник роликовый	HK0609 SZ	4
20	52.03.02.01.00	Подшипник опорный		2
21	52.03.02.02.00	Вал-шестерня	Z13	1
22	05.03.01.02.00	Шпонка сегментная	3x3,7x9	2
23	52.03.02.03.00	Шестерня	Z34	1
24	00.02.02.02.11	Шайба	6-11-0,5/Б	1
25	52.03.03.01.00	Вал-шестерня	Z24/Z15	1
26	00.02.10.03.00	Шарик	3	1
27	52.03.03.02.00	Шестерня	Z24	1
28	52.03.03.03.00	Шестерня	Z38	1
29	00.02.99.02.03	Кольцо стопорное	B10	2
30	52.03.00.06.00	Прокладка		1
31	52.04.01.01.00	Щит промежуточный		1
32	05.04.01.03.00	Кольцо фетровое		1
33**	00.01.01.01.46	Подшипник шариковый (специсполн-е)	6000RSK (11x26x8)	1
34	52.04.01.03.00	Крышка подшипника		1
35	00.02.04.05.12	Винт	M4x8	3
36	52.04.02.01.00	Якорь с вентилятором		1
37	00.01.01.01.05	Подшипник шариковый	608Z	1
38	52.04.02.02.00	Втулка резиновая		1
39	52.04.00.01.00	Диафрагма		1
40	00.02.03.01.34	Винт	4x65	2
41	52.04.03.00.00	Статор в сборе		1
42	52.04.03.01.00	Контактор пружинный		2
43	52.04.00.02.00	Корпус двигателя		1
46	52.04.04.04.00	Корпус щёткодержателя		2
47	52.04.04.02.00	Щётка электрическая		2
48	52.04.04.01.00	Колпачок щеткодержателя		2
49	52.04.00.04.00	Датчик скорости магнитный		1
50	00.02.02.01.09	Шайба гроверная	3	1
51	00.02.04.01.19	Винт	M3x8	1
52	52.04.00.05.00	Проводник		2



Каталог запасных частей изделия


Действителен с: 13.02.2007 г.

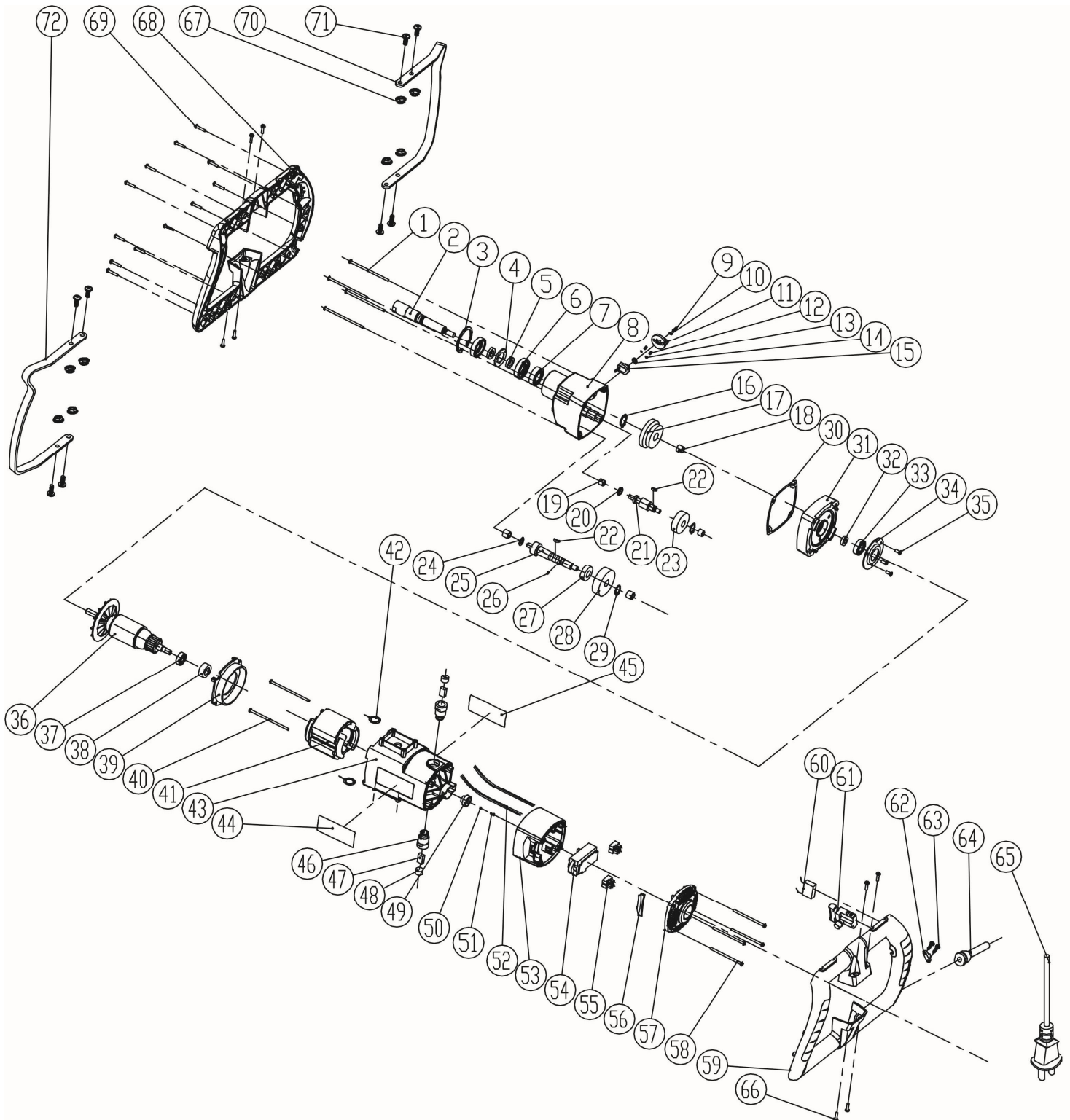
СМЕСИТЕЛЬ РУЧНОЙ  
ЭЛЕКТРИЧЕСКИЙКМ-1000Э  
КМ-60/1000Э

53	52.04.00.03.00	Корпус блока регулировок		1
54*	52.05.00.00.00	Блок электронный DEFOND	G91-05-8-CN-01R 230Vac 50Hz 1050W	1
54*	52.05.00.00.01	Блок электронный KEDU	ТВ4-14 230В 50Гц 16А 1050Вт	1
55	00.10.09.01.01	Колодка клеммная в сборе		2
56	52.04.00.06.00	Заглушка		1
57	52.04.00.07.00	Крышка		1
58	00.02.03.01.41	Винт	5x65	4
59	52.02.00.01.00	Ручка		1
60	00.10.04.01.01	Конденсатор	0,33 мкФ МЕХ GPF	1
61	00.10.01.04.15	Выключатель KAUTT&BUX	SRT858(8)A250Vac – 5E4	1
62	05.04.00.09.00	Планка фиксации шнура		1
63	00.02.03.01.05	Винт	4x15	2
64	52.02.00.04.00	Трубка защитная		1
65	00.10.02.03.02	Шнур питания с вилкой	H05RN-F / 2x1,0	1
66	00.02.03.01.04	Винт	4x16	8
67	52.02.00.03.00	Гайка специальная	M6	8
68	52.02.00.02.00	Ручка- накладка		1
69	00.02.03.01.06	Винт	4x18	12
70	52.02.00.05.00	Скоба защитная правая		1
71	52.02.00.06.00	Винт специальный	M6x14	8
72	52.02.00.05.01	Скоба защитная левая		1

\* Допускается замена соответствующих позиций (с 06.03.2009г.)

33\*\* подшипник 6000RSK специсполнение размеры 11x26x8

	Каталог запасных частей изделия	
	Действителен с: 13.02.2007 г.	СМЕСИТЕЛЬ РУЧНОЙ ЭЛЕКТРИЧЕСКИЙ



**ИНТЕРСКОН**

Каталог запасных частей изделия

Действителен с: 13.02.2007 г.

СМЕСИТЕЛЬ РУЧНОЙ  
ЭЛЕКТРИЧЕСКИЙ

**КМ-1000Э**  
**КМ-60/1000Э**